

MA CRO LUX

Gli oggetti tipo indicati con il termine specifico “Famiglia” sono stati realizzati in ambiente BIM tramite l’uso del software di progettazione parametrica BIM Autodesk © Revit v. 2018.

La parametrizzazione dei criteri dimensionali è basata sul tipo di oggetto e componente specifico, siano essi dati dimensionali numerici, testuali o codici univoci UNICODE.

Le Famiglie sono basate sulla metodologia di importazione condizionale IFC e settate per dialogare con gli strumenti di modellazione ed analisi che supportano tale codifica del file.

Gli oggetti BIM forniti sono pensati per supportare l’operatore nella gestione del progetto architettonico ed illuminotecnico sia per la parte tecnica che per la computazione del numero di articoli ed accessori.

Ogni oggetto BIM (Famiglia) presenta un parametro di versione - v. xx - questo dato segna il progressivo aggiornamento alla versione più recente in relazione all’adattamento al software nativo Revit© e per eventuali allineamenti generali al catalogo completo. Le famiglie sono basate su un template di informazioni redatto per MACROLUX s.r.l. in lingua inglese, con nomenclatura di riferimento CIBSE (dove possibile).

Il presente manuale vuole guidare l’utente all’uso corretto della Famiglia in ambiente BIM, qualsiasi tentativo di modifica del file editabile in forma diversa da quanto indicato dal presente documento, invaliderà la bontà dell’oggetto BIM e ne pregiudicherà il corretto funzionamento.

The objects indicated with the specific term “Family” were created in a BIM environment through the use of parametric software Autodesk © Revit v. 2018.

The parameterization of the dimensional criteria is based on the specific type of object and component, whether they are numeric dimensional data, textual data or UNICODE codes.

The Families are based on the IFC shared import methodology and are set to communicate with the modeling and analysis tools that support this type of file encoding.

The BIM objects provided are designed to support the operator in managing the architectural project and lighting design both for the technical part and for the computation of the number of products and accessories. Each BIM object (Family) has a version parameter - v. xx - this data marks the progressive update to the latest version in relation to the adaptation to the native Revit © software and for any general alignments to the complete catalog.

The families are based on an information template drawn up for MACROLUX s.r.l. in English, with CIBSE reference nomenclature (where possible).

This manual is intended to guide the user to the correct use of the Family in the BIM environment, any attempt to modify the editable file in any form other than the one indicated in this document will invalidate the quality of the BIM object and will affect its correct functioning.

Importazione

Import

Le Famiglie possono essere basate sulle seguenti metodologie di importazione, in base alla natura ed alla caratteristiche tecniche dell'oggetto: tramite "catalogo" - tabella - basata sui tipi di famiglia.

The different families can be based on the following import methods, differing on the nature and technical characteristics of the object: through "catalog" - import table - based on the types of family.

Fotometria

Photometric

Le fotometrie sono inserite all'interno della Famiglia come oggetto nidificato. Se non presenti verrà riportato all'interno del presente manuale.

The photometries are added to the Family as a nested object. If not present, it will be noted in this manual.

Architettura della famiglia

Families template

La Famiglia principale è basata su superficie (se non diversamente indicato nel manuale). Le famiglie nidificate sono basate su superficie, modelli generici, ed estrusione su profilo lineare basato su profilo nidificato in famiglia di profilo metrico.

The Main Family is surface based (unless otherwise noted in the manual). Nested families are based on surface, generic models, and linear profile extrusion based on nested profile in metric profile family.

Posizionamento

Placing

Il dispositivo di illuminazione è una Famiglia impostata su superficie e posizionabile su qualsiasi elemento dotato almeno di una superficie orizzontale alla normale.

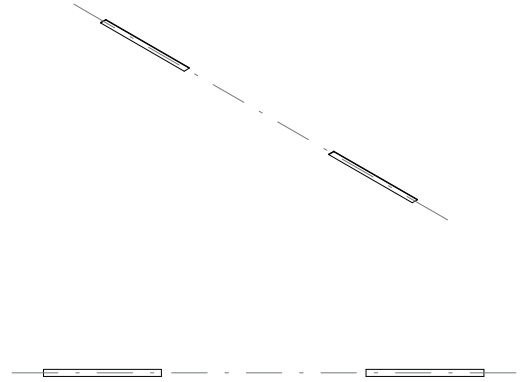
Nella condizione di applicazione a soffitto / controsoffitto si consiglia l'attivazione della vista di controsoffitto.

Per facilitare l'applicazione in fase di primo inserimento della famiglia nel modello è consigliabile attivare la spunta dal parametro di tipo "M_TRACK_PLACING".

The lighting device is a surface based Family and can be positioned on any element with at least one surface, be it a wall, a ceiling or a part of another family.

In the ceiling / false ceiling application case, it is recommended to activate the false ceiling view.

To facilitate the addition and application of the family in the model, it is advisable to activate the check from the "M_TRACK_PLACING" type parameter.

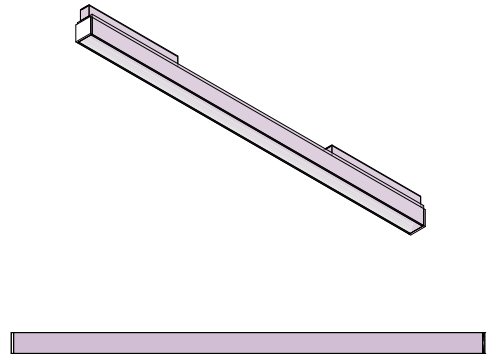


Volume di ingombro

Clearance

All'interno della famiglia è presente un volume di ingombro massimo definito come solido, visibile attivando la spunta dal parametro di tipo "M_Clearance_Viz".

Within the family there is a maximum clearance volume defined as a solid, visible by activating the check in the type parameter "M_Clearance_Viz".

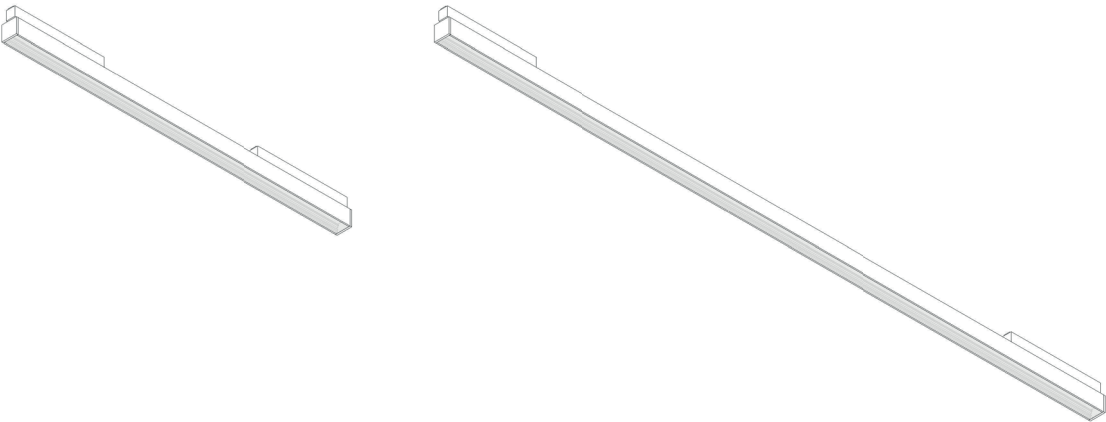


Etichette

Tags

Etichette collegate alle informazioni del prodotto. Visibile attivando la spunta al parametro di tipo "M_Tag_Viz".
Labels/tags linked to product information. Visible by activating the check for the type parameter "M_Tag_Viz".

Manufacturer Name
Lampada Housing Colour
Tipologia Luce Kelvin
Rated voltage Supply voltage
ID:Product Model Number



Contenuto
Content

LINE.rfa < editabile nativo Autodesk© Revit >
LINE.txt < tabellare importazione tipi famiglia > NON MODIFICARE
Macrolux_colorfan.adsklib <Libreria Revit© finiture Macrolux>

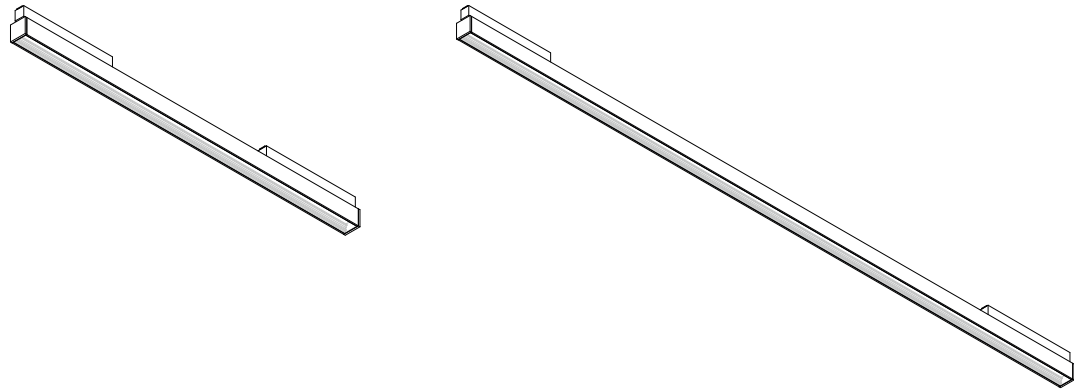
LINE.rfa < editable native Autodesk© Revit >
LINE.txt < import table of family types > DON'T MODIFY OR MOVE
Macrolux_colorfan.obrvt <Revit© library of Macrolux finishes>

- 2 M_2_Aluminium
Aluminium black matte
- 2 M_2_Plastic
Plastic black matte
- 4 M_4_Aluminium
Aluminium white matte
- 4 M_4_Plastic
Plastic white matte

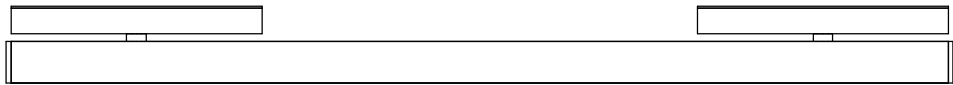


pacchetto oggetto BIM
download BIM object

vista assonometrica 620/1220
axonometric view 620/1220



vista laterale
side view



vista frontale
front view

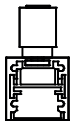
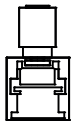
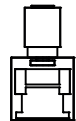


LOD sezione
LOD section

basso / low

medio / medium

alto / high



Modellazione
Modeling

I solidi all'interno sono modellati interamente in ambiente BIM (nessuna importazione da software di terze parti). I solidi sono associati a piani di riferimento quotati e parametrizzati tramite quotature. I piani di riferimento principali sono nominati con "M_name" quando definiscono l'origine dell'elemento e fungono da cardine per il posizionamento delle famiglie nidificate all'interno della famiglia ospitante.

Le linee di dettaglio riferite all'oggetto di famiglia sono nominate con "M_name".

The solids inside are modeled entirely in a BIM environment (no import from third-party software). The solids are associated with quoted and parameterized reference planes through dimensions. The main reference planes are named with "M_name" when they define the origin of the element, they act as a hinge for the positioning of nested families within the host family.

The detail lines referring to the family object are named with "M_name".

Visibilità
Visibility

Ad ogni elemento è associato un parametro di visibilità che è possibile accendere o spegnere, sia esso di tipo o di istanza.

Each element is associated with a visibility parameter that can be turned on or off, be it a type parameter or an instance parameter.

M_Error_Tag_Viz	Messaggio di errore generico <i>Generic error message</i>
M_TRACK_PLACING	Evidenziazione del Track <i>Track highlighting</i>
M_Tag_Viz	Visibilità delle etichette associate all'elemento <i>Visibility of the labels/tags associated with the element</i>
M_Clearance_Viz	Elemento di massimo ingombro visibile <i>Maximum clearance element</i>

Visibilità	
M_Clearance_Viz	<input type="checkbox"/>
M_Error_Tag_Viz	<input checked="" type="checkbox"/>
M_TRACK_PLACING	<input type="checkbox"/>
M_Tag_Viz	<input checked="" type="checkbox"/>

Dimensioni
Dimension

Il dispositivo di illuminazione prevede due tipologie dimensionali controllate dal valore "M_Nominal_Length" 620, 1220 mm associato ai Tipi di Famiglia - tale parametro **NON DEVE ESSERE MODIFICATO DALL'UTENTE**
The lighting device has two dimensional types controlled by the value "M_Nominal_Height_Lamp" 620, 1220 mm associated with the Family Types - this parameter **MUST NOT BE MODIFIED BY THE USER.**

Dimensioni	
M_Nominal_Height_Lamp Holder	23.1
M_Nominal_Length	1220.0

Parametri avanzati
Advanced parameters

La parametrizzazione della Famiglia è associata a parametri composti di formule matematiche ordinate nella sezione "Altro", le formule condizionano il corretto funzionamento, pertanto **NON DEVE ESSERE MODIFICATO DALL'UTENTE**.
The parameterization of the Family is associated with parameters based on mathematical formulas added in the "Other" section, the formulas affect the correct functioning of the family, therefore **MUST NOT BE MODIFIED BY THE USER.**

Altro		
M_Clearance Material	M_Clearance Material	=
M_Nominal_Height_Lamp	70.0	= 70 mm
M_Nominal_Length_Axis_Fixing	83.0	= 83 mm
M_Nominal_Height_Fixing	18.1	= 18.1 mm
M_Nominal_Length_Fixing	166.0	= 166 mm
M_Nominal_Width	23.3	= 23.3 mm
M_TRACK_PLACING_VIZ	<input type="checkbox"/>	= not(M_TRACK_PLACING)

I file Revit dei prodotti MACROLUX sono di proprietà di MACROLUX s.r.l., tutti i diritti riservati.

MACROLUX S.r.l. si riserva il diritto di apportare modifiche senza preavviso alcuno.

Il materiale del sito potrebbe contenere imprecisioni o refusi. MACROLUX non potrà essere ritenuta responsabile di eventuali imprecisioni ed errori né di perdite o danni causati o derivanti dall'utilizzo fatto dagli utenti sulle informazioni ricavate dal presente sito o tramite esso. È responsabilità dell'utente valutare le informazioni e il contenuto ottenibili mediante il sito, il catalogo e le schede tecniche.

The Revit files of MACROLUX products are the property of MACROLUX s.r.l., all rights reserved.

MACROLUX S.r.l. reserves the right to make changes without prior notice. The material on the site could contain inaccuracies or typos. MACROLUX cannot be held responsible for any inaccuracies and errors or for any loss or damage caused or resulting from the use made by users of the information obtained from this site or through it. It is the user's responsibility to evaluate the information and content obtainable through the site, the catalog and the technical data sheets.

Copyright

Anche dove non segnalato, molti prodotti, sono coperti da un brevetto europeo ornamentale o di utilità derivante dal programma di ricerca e sviluppo MACROLUX. Ogni violazione sarà perseguita a norma di legge.

Also when not notify, many products are covered by a ornamental or utility patent; this is due to the research and development MACROLUX plan. Any infringement will be persecuted by law.

MACROLUX s.r.l.
31020 San Vendemiano
Treviso - Italia
Via Padania, 69

t. +39 0438 470773
f. +39 0438 470295

p. iva 03547130264

www.macrolux.it